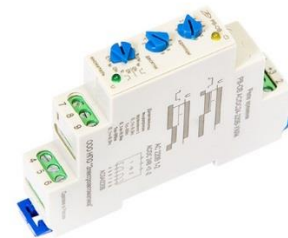


## Реле времени

### РВ-ОВ

Напряжение питания	AC/DC24В; AC220В, 50Гц
Диапазон выдержек времени	0,1 сек - 9,9 час
Погрешность выдержки по времени	не более 2%
Время готовности	не более 0,15 с
Время повторной готовности	не более 0,1 с
Максимальное коммутируемое напряжение	250В
Максимальный коммутируемый ток при активной нагрузке	при AC250В, 50 Гц / 8А при DC30В / 8А
Максимально коммутируемая мощность	1000 ВА
Максимальное напряжение между цепями питания	AC2000В, 50 Гц в течении 1 мин.
Механическая износостойкость, циклов	не менее $1 \times 10^6$
Электрическая износостойкость, циклов	не менее 100 000
Количество и тип контактов	2 переключающие группы
Степень защиты реле	IP20
Диапазон рабочих температур	-25...+55°C
Температура хранения	-40...+60°C
Относительная влажность воздуха	до 80% при 25°C
Высота над уровнем моря	до 2000 м
Рабочее положение	произвольное
Габаритные размеры	17,5x90x63 мм
Масса	0,1 кг

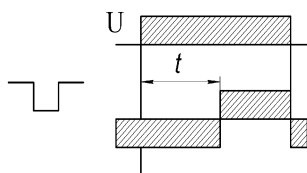


#### Работа реле

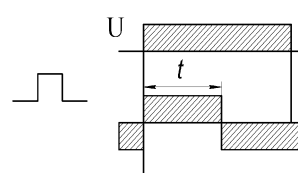
Реле имеет две диаграммы работы и пять диапазонов выдержки времени (0,1с; 1с; 0,1м; 1м; 0,1ч). Первая диаграмма (⌋⌋) «работа с паузы» - выходное реле включается от начала подачи напряжения питания через заданное время. Вторая диаграмма (⌋⌋) «работа с импульса» - выходное реле включается при подаче напряжения и выключается через заданное время. Необходимая выдержка времени определяется умножением числового значения, выставленного переключателями «десятки» и «единицы» на значение переключателя «диапазон». Контакты выходного реле в исходном состоянии 5-6 и 7-8 замкнуты. При срабатывании выходного реле загорается индикатор со знаком «⏏», а контакты 4-5 и 8-9 замыкаются. Напряжения питания AC/DC24 подается на входы «+3» и «2», напряжение AC220В на входы «1» и «2». На рисунке и на корпусе реле приведена схема включения, при установке диапазона выдержки времени необходимо выключить напряжения питания реле.

#### Диаграммы работы

«Работа с паузы»

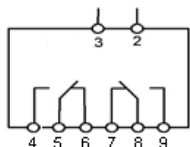


«Работа с импульса»

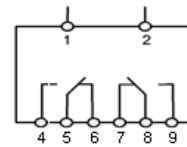


#### Схема подключения

Напряжение питания AC/DC24В



Напряжение питания AC220В



#### Габаритный размер

