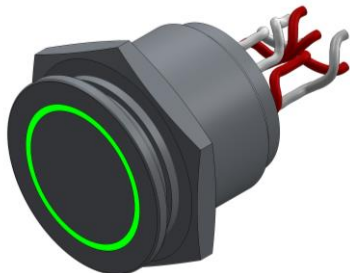


**ВЫКЛЮЧАТЕЛЬ БЕСКОНТАКТНЫЙ**  
**типа ВБ ИК з 22 R1 PN - W - 24**  
**Паспорт**



**1. Основные сведения об изделии**

1.1 Выключатель бесконтактный, предназначен для использования в качестве кнопки коммутации. Выключатель бесконтактный работает по принципу отражения кодированного ИК сигнала, что не дает ложных срабатываний от других кнопок данного типа. Выключатель не реагирует на попадание капель воды.

**2. Технические характеристики**

- |   |   |
|---|---|
| 2.1 Максимальное коммутируемое рабочее напряжение   | 30 В.   |
| 2.2 Максимальный коммутируемый ток нагрузки   | не более 1А                                     |
| 2.3 Управление световой индикации ( <u>красный</u> /зеленый)  | активный общий провод (-)                       |
| 2.4 Напряжение питания постоянного тока   | <u>7-26 В</u>                                   |
| 2.5 Ток потребления:  | не более 50мА                                   |
| 2.6 Тип сенсора   | инфракрасный                                    |
| 2.7 Род контакта выходной цепи  | открытый коллектор.                             |
| 2.8 Диапазон срабатывания:  | <u>до 10 см</u>                                 |
| 2.9 Режим работы  | <u>удержание</u> /длительность импульса/триггер |
| 2.10 Температура эксплуатации   | -20°С +70°С                                     |
| 2.11 Ресурс работы  | не менее 1 млн. циклов                          |
| 2.12 Материал корпуса   | пластик АВС                                     |
| 2.13 Степень защиты:  | IP65  |
| 2.14 Установочные размеры выключателей приведены на рисунке 1.  |   |
| 2.15 Схема электрическая принципиальная приведена на рисунке 2, назначение выводов указано в таблице 1.   |   |
| 2.16 Вибрационные и ударные нагрузки:   |   |
| - синусоидальная вибрация в диапазоне частот от 0,5 до 200 Гц с ускорением 2g;                            |   |
| - удары многократного действия с ускорением 3g и длительностью действия ударного ускорения от 2 до 20 мс. |   |

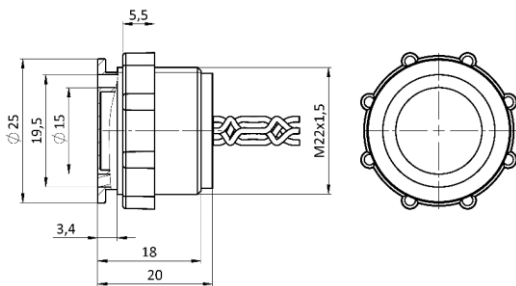


Рис.1 Габаритные размеры

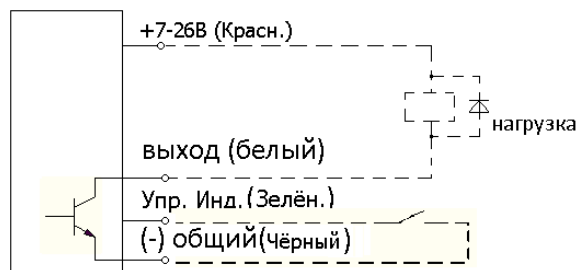


Рис.2 Схема электрическая принципиальная

Таблица 1. Назначение выводов.

ЦВЕТ ПРОВОДА	НАЗНАЧЕНИЕ
Красный (розовый*)	Питание + 7-26В
Черный (коричневый)	GND – общий провод, минус питания
Белый (белый)	Выход на нагрузку (открытый коллектор)
Зеленый (зелёный)	Внешнее управление индикацией. Для переключения - замкнуть с GND

\* в скобках указан цвет при кабельном исполнении.

**3 Гарантии изготовителя**

3.1 Гарантийный срок эксплуатации - 2 года. Условия хранения должны соответствовать ГОСТ 15150-76 группе 2(С).