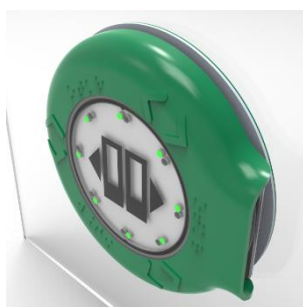


Кнопка двери открыть двухсторонняя круглая, зеленая, пиктограмма двери открыть

1. Основные сведения об изделии.



Сенсорные кнопки для открывания дверей — это инновационное решение, в котором достигнута безопасность процесса открывания дверей. Кнопка двери открыть двухсторонняя круглая, зеленая пиктограмма двери открыть производства НПО «Электроавтоматика», далее сенсорная кнопка, может использоваться во всех автобусах, трамваях, высокоскоростных поездах и поездах метро. Благодаря степени защиты IP68 разрешено применение и во внешней и внутренней зонах, также в санитарных узлах. Сенсорные кнопки для открывания дверей могут быть установлены как на входных (экстерьер), так и на внутренних дверях (интерьер). В конструкции кнопки применены два независимых емкостных сенсора. Одна часть сенсора настроена для работы через стекло толщиной до 4 мм. Настройка чувствительности сенсора имеет защиту от ложных срабатываний при попадании брызг воды. Установка кнопки и наклейки осуществляется на двусторонний скотч (идет в комплекте) со стороны интерьера салона транспортного средства, перед установкой поверхность необходимо обезжирить.

2. Технические характеристики.

Напряжение питания	18-32 В постоянного тока
Ток потребления	6 мА/70мА с подсветкой
Напряжение коммутации	до 24 В постоянного тока
Ток коммутации	до 500 мА
Тип контакта	открытый коллектор (PNP)
Тип сенсора	емкостной (с 2-х сторон)
Время включенного состояния при активации кнопки: - со стороны интерьера - со стороны экстерьера	2 секунды 1 секунда
Тип соединения	1). разъем JST XH 4 PIN, комплектуется вилкой XHP-4 провод НВ-4 сечением 0,35 мм ² длиной 0,35 м (рис.1) 2). разъем JST XH 5 PIN, комплектуется вилкой XHP-5 провод НВ-4 сечением 0,35 мм ² длиной 0,35 м (рис.2)
Индикация	красная/зеленая (8 зеленых и 8 красных светодиодов с каждой стороны)
Цвет корпуса	Зеленый (RAL6024)
Материал корпуса	пластик АБС/поликарбонат
Степень защиты при исполнении выводов: - провода (без разъема) - провода с разъемом	IP68 IP54
Рабочая температура	-40°С +85°С

ВНИМАНИЕ! Подключение производить, отключив от сети питания!

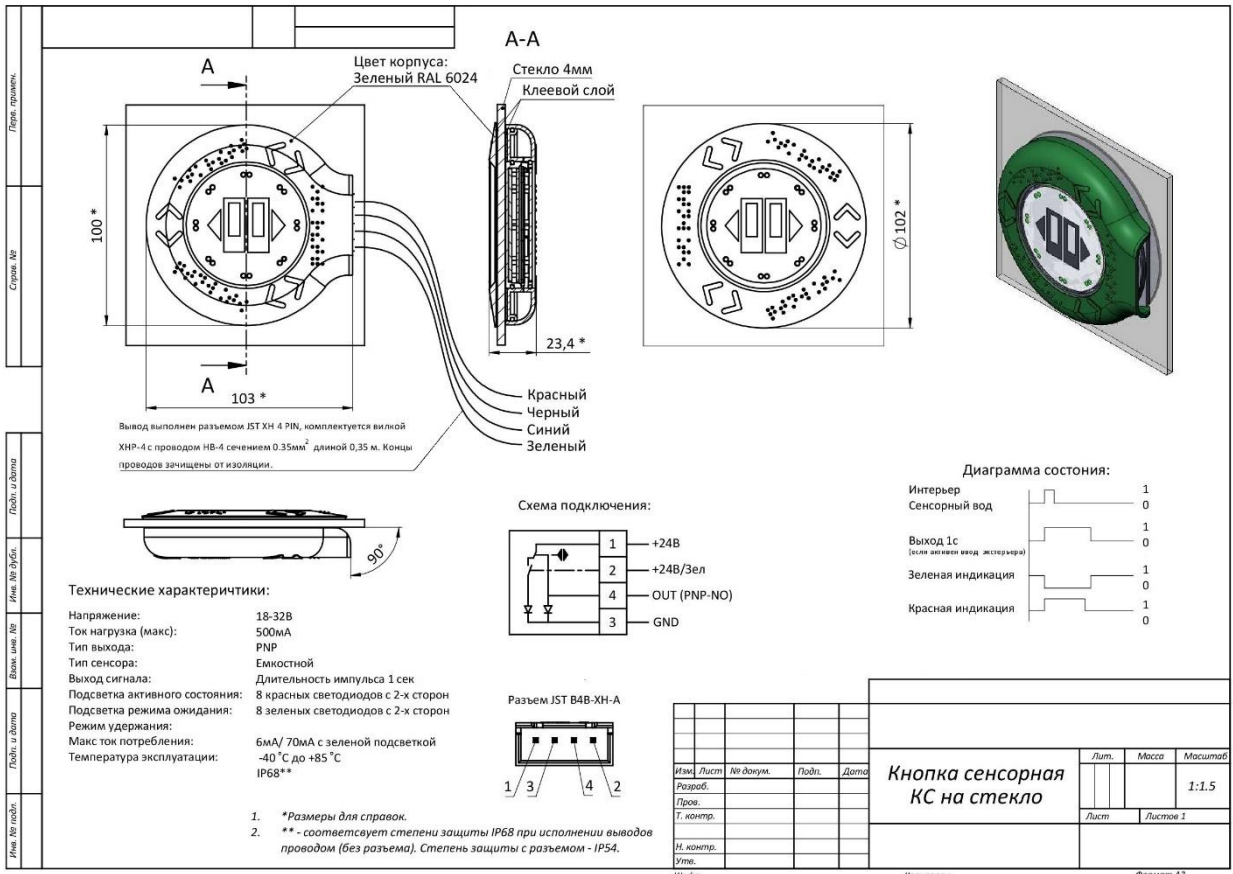


Рис. 1. Разъем JST XH 4 PIN, комплектуется вилкой ХНР-4 провод НВ-4 сечением 0,35 мм² длиной 0,35 м

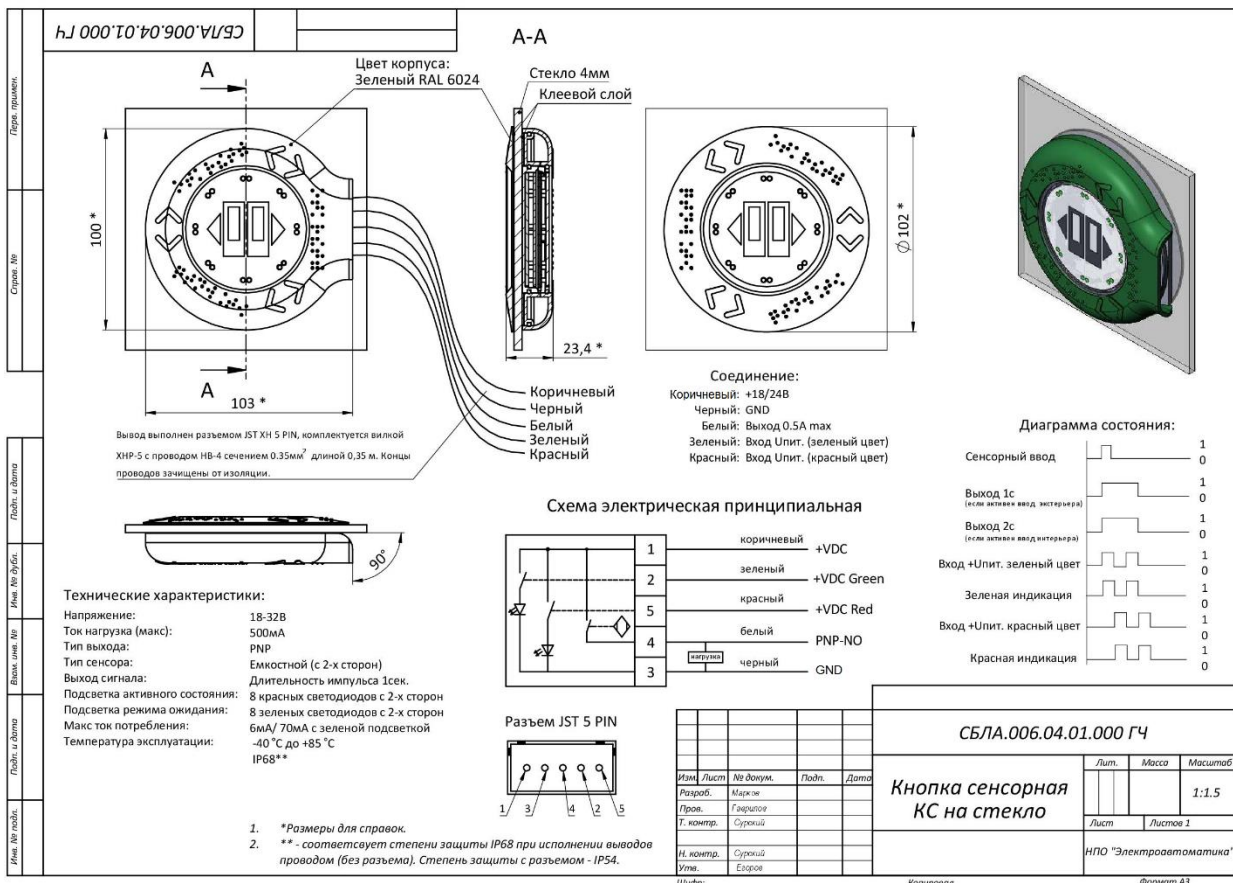


Рис. 2. Разъем JST XH 5 PIN, комплектуется вилкой ХНР-5 провод НВ-4 сечением 0,35 мм² длиной 0,35 м